

Diakonie 

Meißen

Damit Leben gelingt.

UNSERE EINRICHTUNGEN UND
DIENSTE AUF EINEN BLICK

www.diakonie-meissen.de



Diakonisches Werk Meißen

- Diakonie bezeichnet die soziale Arbeit der Evangelischen Kirche.
- Wir begleiten Kinder, Jugendliche, Familien, Menschen im Alter und Menschen mit Behinderung in Notlagen.
- Über 30 Jahre stark für die Menschen in unserer Region.

Unsere Leistungsvielfalt: ca. 50 Einrichtungen und Dienste im Landkreis Meißen.



Wir verstehen unseren Auftrag als gelebte Nächstenliebe und setzen uns für Menschen am Rand der Gesellschaft ein. Wir bieten Hilfe für Benachteiligte und sehen uns als Anwältin der Schwachen, indem wir die Ursachen sozialer Not öffentlich benennen.

- Flexibilität
- Vernetzung
- Hilfe im nächsten Ort
- Alles unter einem Dach
- kurze Wege, effektive Vernetzung, schnelle Hilfe

Unsere Hilfs- und Beratungsangebote sind kostenlos und stehen allen Menschen unabhängig ihrer Konfession offen.



REHABILITATION UND TEILHABE

Arbeit

Diakonische Werkstätten Großenhain

Eichenallee 21, 01558 **Großenhain**
T 03522 5549-0
wfbm@diakonie-meissen.de

Sozialprojekte

Auenstraße 15, 01558 **Großenhain**
T 03522 5233 941
info@diakonie-meissen.de

Bildung

Interdisziplinäre Frühförder- und Beratungsstelle

Meißner Straße 82, 01558 **Großenhain**
T 03522 3105 63
iff-beratungsstelle@diakonie-meissen.de

Förderschule »Johanne-Nathusius«

Schwerpunkt geistige Entwicklung
Alte Hauptstraße 36a
01558 **Großenhain OT Skäßchen**
T 03522 5025 20
schule@diakonie-meissen.de

Wir bieten im Geschäftsbereich Rehabilitation und Teilhabe vielfältige Unterstützungsangebote für Menschen mit Behinderung an. Dazu zählen Werkstätten, Förder- und Betreuungsbereiche sowie ambulante Dienste, die individuelle Förderung und gesellschaftliche Integration ermöglichen.



WOHNEN UND LEBEN

In der Gemeinschaftsküche unserer Sozialtherapeutischen Wohnstätte in Großenhain wird gegessen, gelacht und gelebt.



LIEBEVOLL GEFÖRDERT

In unserer Förderschule »Johanne-Nathusius« in Skäßchen lernen Kinder bis zur 12. Klasse. Anschließend finden sie in unseren Werkstätten für Menschen mit Behinderung eine Arbeit.

*Wir unterstützen
individuell und vielfältig.*

Wohnen

Sozialtherapeutische Wohnstätte

Bobersbergstraße 24a, 01558 **Großenhain**
T 03522 5215 4-0
wohnstaette@diakonie-meissen.de

Außenwohngruppe

Bobersbergstraße 24a, 01558 **Großenhain**

Assistenzdienste

Carl-Maria-von-Weber-Allee 5 (Haus B)
01558 **Großenhain**
abw-grh@diakonie-meissen.de

Ambulant Betreutes Wohnen

Carl-Maria-von-Weber-Allee 51 (Haus B)
01558 **Großenhain**
T 03522 3521 519
abw-grh@diakonie-meissen.de

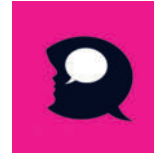
Ambulant Betreutes Wohnen

Johannesstraße 9, 01662 **Meißen**
T 03521 7382 01
ambulant.wohnen@diakonie-meissen.de



Unser zentrales Anliegen ist es, Menschen mit Behinderung durch gezielte Maßnahmen eine aktive Teilnahme am gesellschaftlichen Leben zu ermöglichen. Dazu gehören unter anderem die Förderung praktischer Kenntnisse und Fähigkeiten sowie die Bereitstellung von Arbeitsmöglichkeiten in den Diakonischen Werkstätten.

Wir unterstützen individuell und vielfältig.



BERATUNG UND SOZIALARBEIT

Freiwilligenzentrale

Johannesstraße 9, 01662 **Meißen**
T 03521 7282 5913
freiwilligenzentrale@diakonie-meissen.de

Kinder- und Jugendhaus KAFF

Wilhelm-Walkhoff-Platz 7, 01662 **Meißen**
T 03521 4593 723
kaff@diakonie-meissen.de

KirchenBezirksSozialarbeit/ Allgemeine Soziale Beratung Großenhain, Meißen, Riesa

T 03521 7282 5916 (Meißen)
T 03525 7343 19 (Riesa)
sozialarbeit@diakonie-meissen.de

Migrationsberatung/ Interkulturelle Wohngruppen

Mehrere Standorte im Landkreis Meißen
(gern individuelle Absprache)
T 03522 3089 908
migration.mbe@diakonie-meissen.de

Notfallseelsorge/Krisenintervention

Marktgasse 14, 01558 **Großenhain**
T 03522 3260
psnv@diakonie-meissen.de



Wir bieten im Geschäftsbereich Beratung und Sozialarbeit vielfältige Unterstützungsangebote für Menschen in unterschiedlichen Lebenssituationen an. Dazu zählen unter anderem die Allgemeine Soziale Beratung, die KirchenBezirksSozialarbeit, die Schuldner- und Insolvenzberatung sowie die Suchtberatungs- und -behandlungsstelle.



©Valerii Honcharuk/stock@adobe.com

Unsere Angebote richten sich an Einzelpersonen, Gruppen und Gemeinden und sind nicht an eine Religionszugehörigkeit gebunden. Die Beratungen sind für Hilfesuchende kostenlos und die Mitarbeitenden unterliegen der Schweigepflicht.



©pressmaster/stock@adobe.com

Wir helfen in der Not.

Schulsozialarbeit

Mehrere Standorte im **Landkreis Meißen**
(gern individuelle Absprache)
T 03522 3089 908
migration.mbe@diakonie-meissen.de

Schwangeren- und Schwangerschaftskonfliktberatung

Hohe Straße 9, 01587 **Riesa**
T 03525 7446 20
katharina.dubielczyk@diakonie-meissen.de

Soziale Schuldner- und Insolvenzberatung

T 03522 5287 45 **Großenhain**
T 03525 6337 96 **Riesa**
sb@diakonie-meissen.de

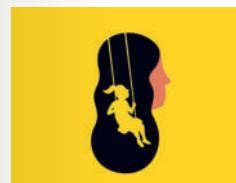
Sozialpädagogische Familienhilfe

Naundorfer Straße 9, 01558 **Großenhain**
T 03522 3521 656
cornelia.vogel@diakonie-meissen.de

Suchtberatung/Nachsorge in der JVA Zeithain

Industriestraße E2, 01612 **Glaubitz**
T 03525 5160
info@diakonie-meissen.de

Unser Geschäftsbereich Kindertagesstätten umfasst neun Einrichtungen, in denen Kinder vom Krippenalter bis zum Ende des Hortalters betreut werden. Die pädagogische Arbeit orientiert sich am Sächsischen Bildungsplan und legt besonderen Wert auf individuelle Förderung, christlich-humanistische Wertevermittlung und inklusive Betreuung. Ziel ist es, Kindern einen sicheren und anregenden Raum zum Spielen, Lernen und Wachsen zu bieten.



KINDERTAGESSTÄTTEN UND HORT

Evangelische Kindertageseinrichtung

Siedlungsstraße 2, 09629 **Dittmannsdorf**

T 037324 6868

kita.dittmannsdorf@diakonie-meissen.de

Integrative Kita »Montessori Kinderhaus«

Ortrander Straße 26

01561 Thiendorf OT **Ponickau**

T 03577 52013

kita.montessori@diakonie-meissen.de

Integrative Ganztagsbetreuung Priestewitz

Strießener Straße 3, 01561 **Priestewitz**

T 03522 5297 593

gtb.priestewitz@diakonie-meissen.de

Integrative Kindertagesstätte »Bärenfreunde«

Geraer Straße 3, 01587 **Riesa**

T 03525 8723 34

kita.baerenfreunde@diakonie-meissen.de

Wir begleiten Ihr Kind durch den Tag.

Integrative Kindertagesstätte »Mischka«

Alleestraße 88, 01591 **Riesa**
T 03525 7337 80
kita.mischka@diakonie-meissen.de

Integrative Kindertagesstätte »Zwergenland«

Alte Hauptstrasse 61
01561 Großenhain OT **Skäßchen**
T 03522 5074 04
kita.zwergenland@diakonie-meissen.de

Integrative Kindertagesstätte »Zum Mäusestübchen«

Skäßchener Straße 2
01561 Großenhain OT **Strauch**
T 03522 5030 40
kita.maeusestuebchen@diakonie-meissen.de

Integrative Kita - Evangelisches Kinderhaus »Gabenreich«

Hauptstraße 3a, 01689 **Weinböhlen**
T 035243 44488
kinderhaus.gabenreich@diakonie-meissen.de

Integrative Kindertagesstätte »Kleine Strolche«

Neue Hauptstraße 6
01561 Großenhain OT **Wildenhain**
T 03522 5269 791
kita.strolche@diakonie-meissen.de



©Dirk Gerhold



©Felix Kim

BEHÜTET

In unseren neun Kindertagesstätten im Landkreis Meißen fördern wir Kinder vom dritten Lebensmonat bis zum Schuleintritt. Auch in unseren Horten begleiten wir sie auf ihrem Bildungsweg.



©Felix Kim

PFLEGE

In unserem Geschäftsbereich Pflege bieten wir umfassende Betreuungs- und Unterstützungsdienste für ältere und pflegebedürftige Menschen. Dazu zählen ambulante Pflegedienste, die es ermöglichen, in der vertrauten häuslichen Umgebung zu verbleiben sowie stationäre Pflegeeinrichtungen, die eine ganzheitliche Versorgung sicherstellen. Ziel ist es, die Lebensqualität der Pflegebedürftigen zu erhalten und ihre Würde zu bewahren.

Stationäre Pflege

Seniorenzentrum »Helene Schmieder«

Bobersbergstraße 18, 01558 **Großenhain**
T 03522 527-0
seniorenzentrum@diakonie-meissen.de

Altenpflegeheim »Hugo Tzschucke«

Großenhainer Straße 88, 01662 **Meißen**
T 03521 7596-0
hugo.tzschucke@diakonie-meissen.de

SeniorenHaus »Albert Schweitzer«

Robert-Koch-Straße 7, 01589 **Riesa**
T 03525 6175-0
seniorenhaus@diakonie-meissen.de

Altenpflegeheim »Stift Wilhelma«

Robert-Blum-Straße 23, 01689 **Weinböhla**
T 03524 342-0
stift.wilhelma@diakonie-meissen.de



Wir sind da, wo Sie uns brauchen.

Tagespflege

Bobersbergstraße 18, 01558 **Großenhain**
T 03522 5271 416
tagespflege.sz@diakonie-meissen.de

Friedrich-Engels-Straße 64, 01589 **Riesa**
T 03525 5273 000
tagespflegeriesa@diakonie-meissen.de





© Juliane Thiere

Ambulante Pflege (Sozialstation)

Radebeuler Straße 1A, 01640 **Coswig**
T 03523 60206
sst.coswig@diakonie-meissen.de

Hermannstraße 38, 01558 **Großenhain**
T 03522 3522 425
sst.grossenhain@diakonie-meissen.de

Hohe Straße 9, 01587 **Riesa**
T 03525 7359 35
sst.riesa@diakonie-meissen.de

Beethovenstraße 6, 01689 **Weinböhla**
T 035243 36325
sst.weinboehla@diakonie-meissen.de

Fragen Sie nach unserer:

- Pflegeberatung
- Gesundheitlicher Versorgungsplanung

Betreutes Wohnen

Bobersbergstraße 18, 01558 **Großenhain**
T 03522 5271 408
martina.haensel@diakonie-meissen.de

Leitmeritzer Bogen 49, 01662 **Meißen**
T 03521 7596-0
bewo.bogen@diakonie-meissen.de

Beethovenstraße 6, 01689 **Weinböhla**
T 035243 328-09
bewo.weinboehla@diakonie-meissen.de



© Hagen Henke

HELFEN SIE UNS HELFEN!

Wir danken für Ihre Unterstützung durch

- Ehrenamtliches Engagement
- Mitgliedschaft in unserem Verein
- Weitersagen
- Spenden

Spendenkonto

Bank für Kirche und Diakonie

IBAN DE39 3506 0190 1626 010012

BIC GENODED1DKD

Verwendungszweck: z. B. Einrichtung

Diakonisches Werk Meißen gGmbH

Naundorfer Straße 9

01558 Großenhain

T 03522 326-0

F 03522 326-23

info@diakonie-meissen.de

www.diakonie-meissen.de

