



Wohnangebote

Betreutes Wohnen Weinböhla



Grundservice

- Nutzung des Pflegebades (Baden 1x wöchentlich nach Plan) ohne pflegerische Hilfe
- Nutzung eines Raumes für eine eigene Feier (einmal jährlich)
- Auskunft und Beratung bei Problemen des täglichen Lebens für die Mieter und deren Angehörigen
- Beratung und Hilfe bei sozialen Fragen und Problemen
- Vermittlung von medizinischen und pflegerischen Leistungen sowie weiteren Wahlleistungen
- Benachrichtigung von Angehörigen im Not- oder Krankheitsfall
- Angebote für Freizeit- und Gemeinschaftsleben

Pauschale (pro Monat)

1-Personen-Haushalt	120 Euro
2-Personen-Haushalt	180 Euro

Mietpreis	6 Euro/qm
Betriebskosten	4 Euro/qm
(beinhaltet auch Treppenhausreinigung)	

Stand: 01.10.2025



© Dirk Gerhold

Wir sind für Sie da!

Gerne unterstützen wir Sie in Ihrer individuellen Lebenslage auch mit weiterführenden Angeboten.

Fragen Sie einfach nach!



Kontakt

Betreutes Wohnen Weinböhla

Beethovenstraße 6
01689 Weinböhla
T 035243 328 09
F 035243 328 10
bewo.weinboehla@diakonie-meissen.de
www.diakonie-meissen.de

Betreutes Wohnen

Betreutes Wohnen bezeichnet eine Wohnform, die einen barrierefreien Zugang zum Gebäude und zu den Wohnungen sicherstellt, Grundleistungen der Betreuung aufweist und Wahlleistungen beinhaltet.

Wohnanlage

Die Wohnanlage hat 14 1-Raum- und 36 2-Raum-Wohnungen sowie 2 Personenaufzüge.

Ausstattung der Wohnungen

Kochnische, Bad mit Dusche und WC, 1 Balkon bzw. 1 Loggia oder 1 Terrasse, 1 Kellerraum

Besonderheiten

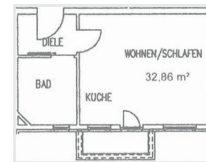
Kulturelle Veranstaltungen können Montag bis Freitag besucht werden. Unsere Sozialstation im Haus bietet ambulante Kranken- und Altenpflege an.

Einzug

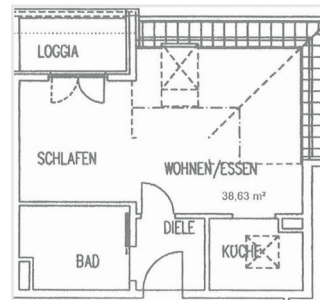
Ein Mietvertrag und ein Betreuungsvertrag werden beim Einzug unterschrieben. Bei der Schlüsselübergabe für die Wohnung ist eine Kautionsumme von zwei Monatskaltmieten zu hinterlegen.

Grundrisse ohne Maßstab 1-Raum-Wohnungen

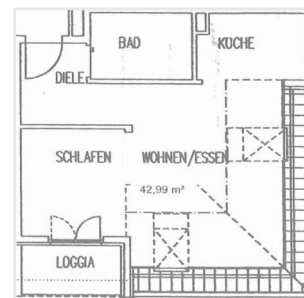
Typ 1: 1. Etage



Typ 2: Dachwohnung

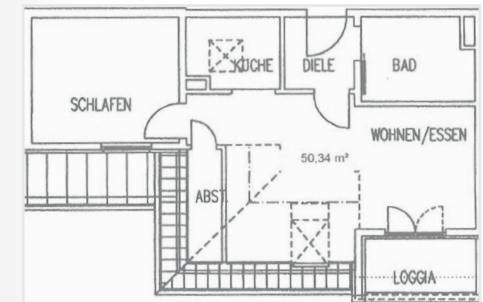


Typ 3: Dachwohnung



Grundrisse ohne Maßstab 2-Raum-Wohnungen

Typ 4: Dachwohnung



Typ 5:
1. Etage
oder Erdgeschoss



Typ 6:
1. Etage
oder Erdgeschoss

